

# Pour mieux connaître votre enfant

## Informations générales :

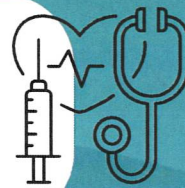


Quel est le lieu de vie de votre enfant ?

Mode de garde :

A-t-il des problèmes médicaux ? (allergies...)

Porte-t-il des lunettes ? Peut-il les retirer à la récréation ?



Quelle est sa place dans la fratrie / nombre de frères et soeurs ?



Langues parlées à la maison :

Sait-il manifester un besoin ? oui non

Comment ?

Vient-il spontanément vers l'adulte ? oui non

Quels sont ses centres d'intérêts ? Son jeu préféré ? Son livre préféré ? Aime-t-il jouer dehors ?



Qu'est-ce qui le rassure ? A-t-il un doudou ? Une tétine ?

A quel moment l'objet rassurant est-il indispensable ? Séparation ? Fatigue ? Endormissement ? Autre...



## Propreté :

Où en est-il ?

---

---

## Habillage / Déshabillage

Votre enfant sait-il enlever ses chaussures ?



Votre enfant sait-il enlever ses vêtements ?



## Repas :



Que déjeune-t-il le matin ?

Mange-t-il facilement ? le matin ? le midi ? Le soir ?

---

---

## Sommeil :

L'enfant a-t-il sa propre chambre à la maison ?

Combien de temps dort-il la nuit ? A quelle heure se couche-t-il ?

Combien de temps dure la sieste ? A quelle heure l'a fait-il ?

Mettez-vous des rituels d'endormissement ? Histoire, chanson, musique, tétine, doudou, biberon, dessin animé ?

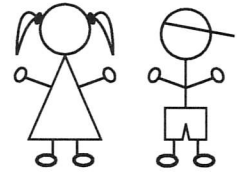
Pour s'endormir, l'enfant a-t-il besoin d'être dans l'obscurité ? S'endort-il rapidement ?

---

---



## Votre enfant avec les autres



Est-ce qu'il voit d'autres enfants ?

---

Comment cela se passe-t-il ?

---

A-t-il déjà vécu des séparations ? Comment cela s'est-il passé ?

---

## Motricité :

Où en est-il dans son développement :

- Monter les escaliers un à un
- Grimper sur une drapsienne
- Taper dans un ballon
- Tenir un crayon
- Crayonner



**Qu'attendez-vous de la scolarisation de votre enfant ?**

---

---

---

**Autres informations que vous souhaiteriez nous communiquer :**

---

---

---

---



# PRÉVISIONS TEMPS PÉRISCOLAIRES

**Les dossiers d'inscription cantine et garderie  
seront à récupérer en mairie**

**L'enfant sera inscrit en garderie / périscolaire :**

	Matin 7h30-8h20	Soir 16h00-18h00
LUNDI		
MARDI		
JEUDI		
VENDREDI		

**L'enfant sera inscrit à la cantine :**

LUNDI	
MARDI	
JEUDI	
VENDREDI	